



公益財団法人

日本学術協力財団

Newsletter of Japan Science Support Foundation

ISSUE 27, October 2019

# Newsletter



## データベース学会名鑑データ更新について

財団は、平成 23 年 7 月より、学協会の活動を発信するとともに科学技術情報の効率的な流通を目的として、日本学術会議、国立研究開発法人科学技術振興機構（JST）と連携してデータベース学会名鑑の運用を行っております。

掲載学会は、日本学術会議協力学術研究団体を対象とし、毎年、日本学術会議が行う実態調査を基にデータを更新しております。本サイトは、学協会関係の各種施策の企画・立案等、社会の多方面で活用されています。

現在、日本学術会議が平成 30 年度に「協力学術研究団体」を対象に行いました実態調査の結果を掲載しています。

令和元年度調査は、10月1日（火）より開始される予定です。

各学術団体の関係者の皆様におかれましては、学協会の活動を発信するとともに科学技術情報の効率的な流通を目的として、引き続き、本事業にご協力くださいますよう、お願い申し上げます。

データベース学会名鑑 URL：<https://gakkai.jst.go.jp/gakkai>



this issue

データベース学会名鑑について  
学術会議叢書について  
出版物の消費税の取扱いについて  
寄附金・賛助会費の所得税控除等  
について  
日本学術会議地区会議について  
学術関係団体事務支援事業  
書籍のご案内

公益財団法人日本学術協力財団は、賛助会員と助成金・寄附金を拠出いただいた方々のご厚意により、運営されています。

— 編集・発行 —

公益財団法人

日本学術協力財団

〒107-0052

東京都港区赤坂 4-9-3

TEL 03-3403-9788

FAX 03-5410-1822

URL <http://jssf86.org/>

2019 年 10 月 1 日発行



## 学術会議叢書 26

### 『社会脳から心を探る—自己と他者をつなぐ社会適応の脳内メカニズム—』 (仮題) の出版について

財団では、毎年、学術図書として『学術会議叢書』を発行しています。令和元年度は、『社会脳から心を探る—自己と他者をつなぐ社会適応の脳内メカニズム—』(仮題)と題し、発行を予定しております。

現在、本年12月の発刊を目指して鋭意作業を行っております。是非、ご期待ください。

なお、この叢書につきましては、例年と同じく、公益財団法人一ツ橋総合財団から助成をいただき、全国約1,500か所の国公立図書館、大学等に寄贈を予定しております。

#### 【執筆予定者】

学阪直行 京都大学名誉教授

菊知 充 金沢大学子どものこころの発達研究

センター教授

大平英樹 名古屋大学大学院情報学研究科教授

高橋英彦 京都大学大学院医学研究科准教授

松井三枝 金沢大学国際基幹教育院教授

今水 寛 東京大学大学院人文社会系研究科教授

(敬称略)

## 出版物の消費税の取扱い について

2019年10月1日の消費税法改正により消費税率の8%から10%への引き上げに伴い、以降のご注文については10%の消費税をお預かりいたします。今後の書籍の金額は下記となります。

#### 『学術の動向』

本体価格 720 円＋税 (送料込)

年間購読 8,383 円 (税・送料込)

#### 『学術会議叢書』

本体価格 1,800 円＋税 (送料別)

賛助会員は割引価格 1,782 円 (税・送料込)

#### 『日学新書』

本体価格 750 円＋税 (送料別)

賛助会員は割引価格 743 円 (税・送料込)

## 公開シンポジウムの提言

2018年11月8日に日本学術会議と共同で開催しましたシンポジウム「学術を発展させる法人制度に向けた提言～公益法人法10周年～」を踏まえ、日本学術会議科学者委員会学協会連携分科会より提言「学協会に係る法人制度—運用の見直し、改善等について」が2019年2月14日に出されました。

皆様方のご意見をお寄せいただければ幸いです。

本文は、以下 URL よりお読みいただけます。

<http://www.scj.go.jp/ja/info/kohyo/pdf/kohyo-24-t274-1.pdf>



## 寄附金・賛助会費の 所得税控除等について

公益財団法人である弊財団に対する寄附金・賛助会費は、特定公益増進法人への寄附金として確定申告により、税額控除等の税制上の優遇措置が受けられます。

個人の方の弊財団に対する寄附金及び賛助会費につきましては、確定申告により、所得税の**税額控除**または**所得控除**のいずれかを選択して受けられます。

また、来年1月1日現在、東京都にお住まいの方は、確定申告により、**個人住民税の税額控除**が受けられます。

法人の場合、法人税について、一般寄附金の損金算入限度額とは別枠で、特定公益増進法人に対する寄附金として特別損金に算入できます。算入限度額を超えた分は、一般の寄附金に係る損金算入限度額に算入できません。

本年1月1日～12月31日までにいただいた賛助会費・寄附金につきましては、来年の確定申告の際に必要な領収証等を、本年12月初旬頃から、順次、お送りする予定です。

控除の限度額等の詳細につきましては、最寄りの税務署にお問い合わせください。

## 団体賛助会員について

当財団は、賛助会員と助成金・寄附金を拠出いただいた方々のご厚意により、運営されています。

今年度より、団体賛助会員の皆様方のうち、掲載のご許可をいただいた団体様の名称をホームページでご紹介させていただいております。

URL: <http://jssf86.org/company2.3.html>

(該当ページの URL を変更いたしました。)

こちらの名簿は、随時更新しております。

掲載をご許可いただける団体賛助会員様は、ご連絡いただければ幸甚に存じます。

## 日本学術会議地区会議の 公開講演会開催に対する支援

財団は、日本学術会議の各地区会議が開催する下記の学術講演会について、開催に係る支援を行いました。

### ◎日本学術会議 in 富山 学術講演会

「富山から発信する学術研究とSDGs対応」

2019年6月28日(金)

於：富山大学黒田講堂ホール

### ◎第三部会・近畿地区会議共同主催

「AIと人がつくる未来社会」

2019年8月1日(木)

於：大阪大学 大阪大学会館

### ◎東北地区会議主催

「超高齢社会における看取りを考える」

2019年9月15日(日)

於：コラッセふくしま



## 学術関係団体事務支援事業

### 【日本農学アカデミー】

11月3日(日・祝)、東京大学農学部弥生講堂一条ホールにおいて、シンポジウム「ICTが変える食料・農業・農村」が開催されますが、財団がその支援を行います。



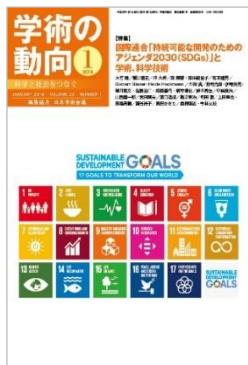
学術会議叢書最新号  
※お申込みは FAX にて  
03-5410-1822

A5 判、272 頁  
本体 1,800 円＋税（送料別）  
賛助会員は割引価格  
1,782 円（税・送料込）

## 出版物のご案内

※お申込みは FAX にて 03-5410-1822

### 学術の動向



A4 判・本体価格 720 円＋税（送料込）  
年間購読 8,383 円（税・送料込）  
賛助会員は毎号 1 冊無料配布

- 19 年 7 月号 特集：放射能汚染と農漁業復興  
特集：次世代エネルギー社会の超低炭素化に向けた課題とチャレンジ  
—温室効果ガス 80%削減のフィージビリティとリアリティについて考える—
- 8 月号 特集：生活時間と健康  
特別企画：JAPAN PRIZE
- 9 月号 特集：震災の記憶と記録  
特集：自動車の自動運転の研究開発の現状と課題  
特別講演：獲得免疫の驚くべき幸運

### 学術会議叢書

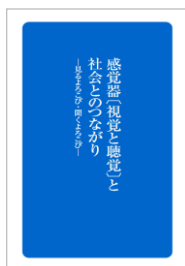
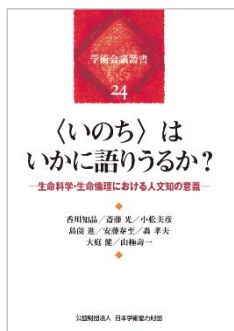
A5 判・本体価格 1,800 円＋税（送料別）  
賛助会員は割引価格 1,782 円（税・送料込）

- |                        |                                     |
|------------------------|-------------------------------------|
| 2 科学技術教育の国際協力ネットワークの構築 | 21 高レベル放射性廃棄物の最終処分について              |
| 9 医療事故は予防できるか          | 22 地殻災害の軽減と学術・教育                    |
| 12 どこまで進んだ男女共同参画       | 23 子どもの健康を育むために                     |
| 16 食の安全を求めて            | 24 〈いのち〉はいかに語りうるか？                  |
| 17 ダーウィンの世界            | 25 IT・ビッグデータと薬学<br>—創薬・医薬品適正使用への活用— |
| 18 科学を文化に              |                                     |
| 20 放射能除染の土壌科学          |                                     |

### 日学新書

新書判 本体価格 750 円＋税（送料別）  
賛助会員は割引価格 743 円（税・送料込）

- 2 感覚器 [視覚と聴覚] と社会とのつながり



◎ 当財団の運営、ニュースレター等に関するご意見、ご要望がございましたら、当財団総務担当までお寄せください。

今後の参考にさせていただきます。皆様方のご意見、ご要望をお待ちしています。

## 公益財団法人日本学術協力財団

〒107-0052 東京都港区赤坂 4-9-3

TEL 03-3403-9788

03-5410-0242

FAX 03-5410-1822

URL <http://jssf86.org/>